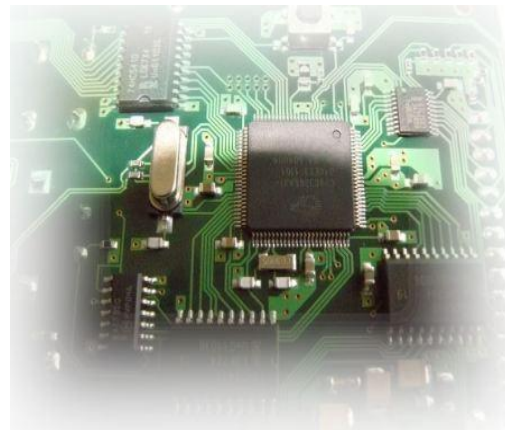
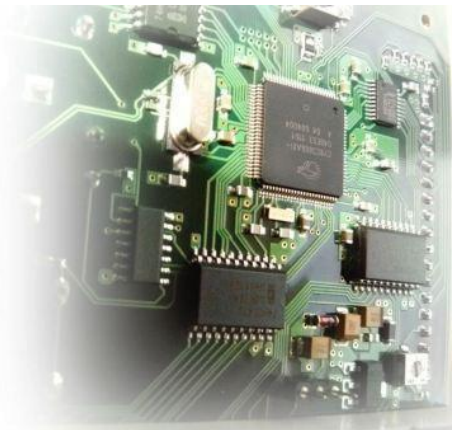


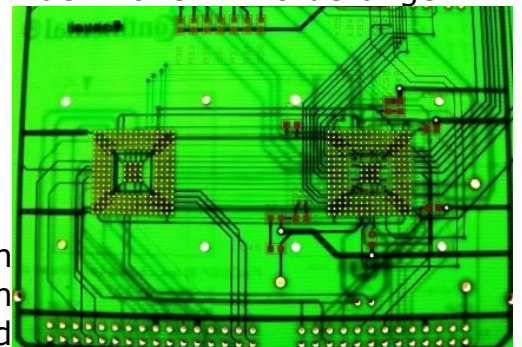
Leiterplatten und Multilayer Leiterplatte

Unsere Qualität ist abhängig von den technischen Fertigkeiten der Fertigung, darum sind Qualitätsforderungen wie **UL und ISO Spezifikationen** sehr wichtig für uns.



bestueckte 4 Lagen Mulilayer Leiterplatte bestueckte 4 Lagen Mulilayer Leiterplatte

Wir streben ständig nach Verbesserung der Qualität, um den hohen Anforderungen unserer Kunden zu entsprechen. Das **Design der Leiterplatte wird ständig kompakter** und die Packungsdichte immer höher.



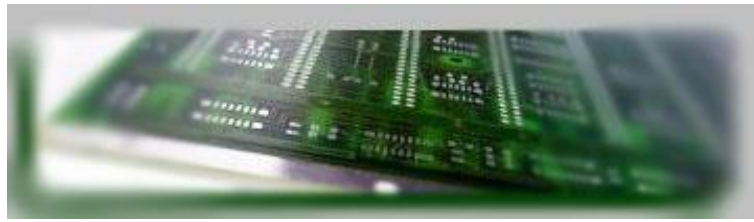
Die Leiterplatte mit ihren speziellen Eigenschaften bestimmt den wesentlichen Bestandteil des späteren Produktionsprozesses. Aus diesem Grund wird die Qualität bei B&D electronic print in jedem Prozess garantiert und kontrolliert, vom Material bis zum Endprodukt.

Unser Ziel ist, ein Produkt zu liefern „ohne Fehler“. Unsere Leiterplatten werden einer visuellen oder auch elektrischen Prüfung unterzogen bevor sie verpackt und an Sie versendet werden.

Wir liefern von einseitigen **Leiterplatten bis hin zu 20 Lagen Multilayer, Flex und Starrflexleiterplatten. Auch Abstände unter 4mil liefern wir Ihnen in**

kleineren Stückzahlen. Da wir vom Pool (1 Stück), bis zur Serienfertigung alles abdecken können, erhalten Sie bei uns alles aus einer Hand .

Leiterplatte mit Aluminium zur Kühlung



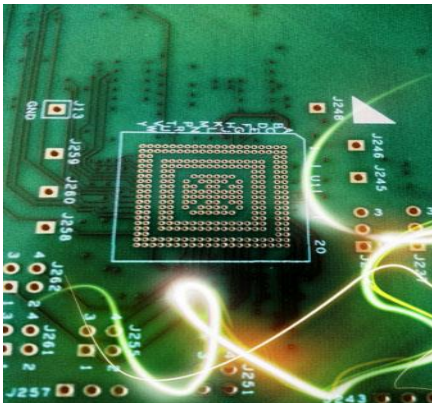
4 Lagen Multilayer im Mehrfachnutzen in chemisch Ni/Au. Dies ist zum Bestücken sehr von Vorteil, da die Bedruckung mit Lotpaste im Nutzen schneller geht, als mit Einzelleiterplatten. Weiterhin hat der Bestücker somit eine kürzere Bestückungszeit.

Gerne stellen wir uns auch Ihren Anforderungen bei Leiterplatten-Bestellungen

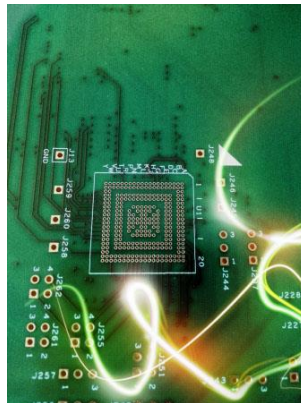
- Von 1 bis 20 Lagen Leiterplatten, oder auch Starr Flex-Leiterplatten
- Standard-Lieferzeit 12-15 Arbeitstage
- "Vom Muster im Pool bis zur Serien-Leiterplatte" - auch mit elektrischem -Test!
- Eilservice ab 2 Arbeitstage im Pool ab 4 Arbeitstagen
- Anzahl der Bohrlöcher beliebig (kleiner als 0,4 mm: Aufpreis)
- Leiterbahnbreite und -Abstand bis 4 mil oder partiell kleiner
- Fotolötstopplack
- Bestückungsdruck
- Partielle Verzinnung (bleifrei HAL), chem. Ni/Au, galv. Gold und andere..
- Kontufräsen, Ritzen, bei größeren Seien auch gestanzt

Produktionsschritte zur Herstellung einer Leiterplatte

1. Kundendaten-Aufbereitung
2. Vorbereitung der Fotowerkzeuge zur Übertragung des Leiterplattenbildes
3. Innenlagen-Belichtung für einen Multilayer
4. Ätzen von Innenlagen
5. Registrierungsstanze und automatische optische Inspektion (AOI)
6. Innenlagen legen und verpressen
7. Bohren der Leiterplatte
8. Chemische Kupferabscheidung
9. Belichtung der Aussenlagen
10. galvanische Kupferabscheidung
11. Aussenlagen ätzen
12. Aufbringung der Lötstopmmaske
13. RoHS-konforme Oberfläche - chemisch Nickel Gold
14. Goldstecker
15. Bestückungsdruck und Einbrennen
16. Konturfräsen und Ritzen
17. elektrischer Test
18. Endkontrolle



Leiterplatte, Leiterplatten



Leiterplatte

Leiterplattenpreise auf schriftliche Anfrage, auch online unter Kontakt "Online Anfrage, sowie Fax Anfrage" möglich.

Eine Leiterplatten-Anfrage lohnt sich bei uns immer!!!

leiterplatten, pcb, leiterplatte herstellen, leiterplatten herstellen, leiterplatte, leiterplattenherstellung, leiterplatten-express-service, multilayer-leiterplatten, platine, platinen, leiterkarte, leiterplatten prototypen, leiterplatten prototyp, leiterplatten-eilservice, leiterkarten, leiterplatten prototyp, leiterplatten prototypen, leiterplatten eilservice, leiterplatten express-service

Copyright © 2009 - B&D electronic print Limited & Co. KG

61348 Bad Homburg, Jacobistrasse 38

Telefon: +49 (0) 6172 92 13 570 + 571

Telefax: +49 (0) 6172 92 13 573

E-Mail: anfrage@electronicprint.eu

[Impressum](#) - [AGB's](#) - [Datenschutz](#)

Alle Rechte vorbehalten